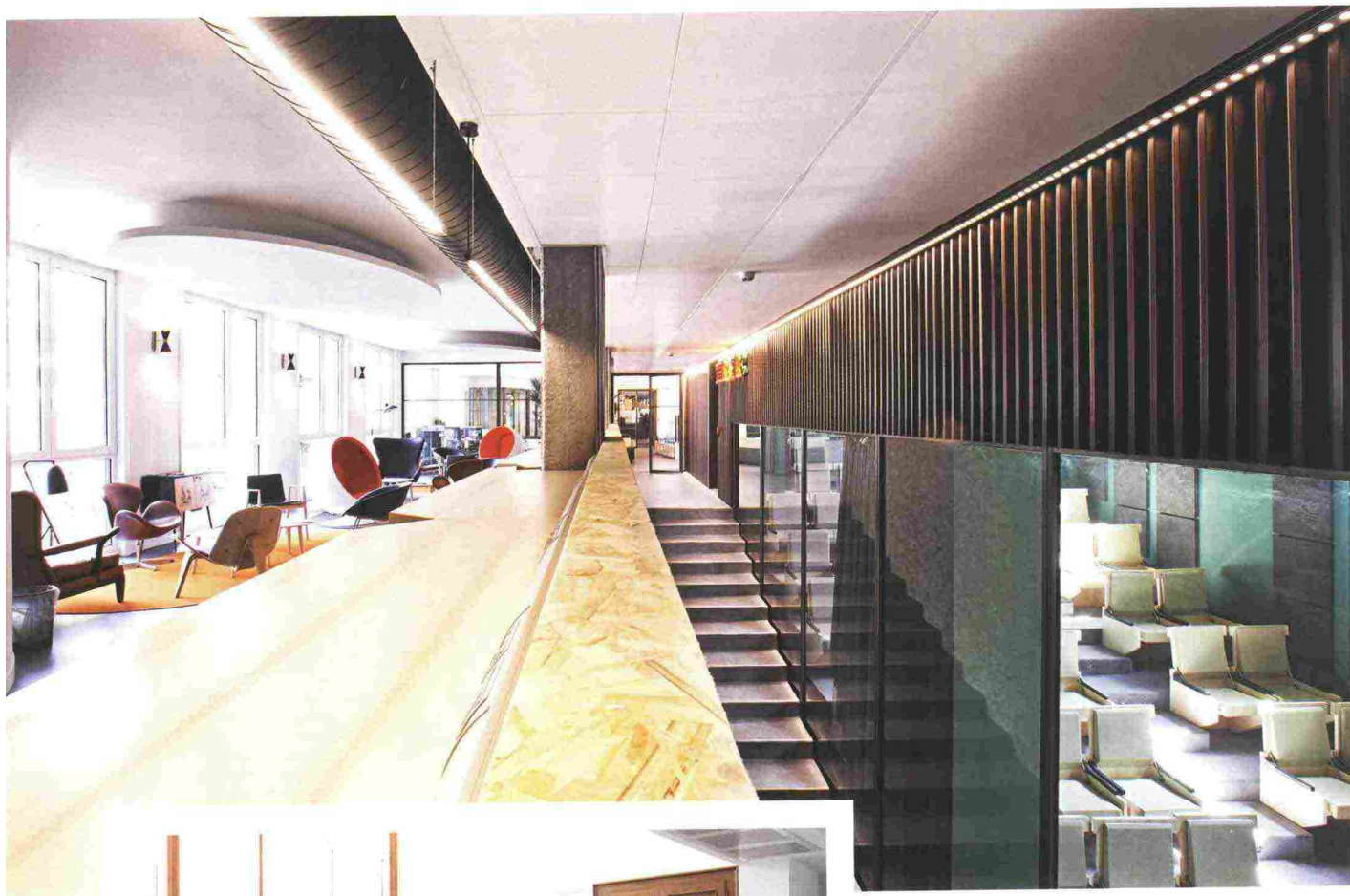


## FocusING OFFICE



A Milano, il business center **Copernico** trasforma l'ambiente lavorativo in uno spazio multifunzionale. Dove vivere e condividere ogni ora del giorno e sentirsi a casa.

di Valentina Croci

# AL CONFINE TRA PUBBLICO E PRIVATO



Il coworking è caratterizzato da un arredo tecnico, dall'uso del bianco e nero, e del ferro grezzo per i tavoli riunione su ruote, su cui poggiano strutture in feltro per potersi isolare. Il Caffè Copernico ha toni industriali con impianti



a vista sul soffitto, finiture grezze ed elementi di arredo in metallo (tutti su misura). E sedie leggere dalle forme e stili differenti. Pagina a fianco. La "non reception" d'entrata è uno spazio lounge, con pavimento in linoleum effetto cemento e pezzi storici di Charles & Ray Eames, alternati a prodotti contemporanei come la sedia Malmo di Pedrali. Da essa si accede alla scalinata per il coworking e lo spazio a doppia altezza del Cinema, separato da una vetrata. Al di sopra una lamiera di corten. Sotto. Gli spazi comuni, o aree relax, sono diversi per ogni piano. Colorati, sono caratterizzati da divani dagli alti schienali e sedie comode.

**M**obilità, tecnologie per la comunicazione e nuove abitudini nel vivere gli spazi comuni trasformano gli ambienti lavorativi, che divengono più aperti, multifunzionali e improntati al leisure. È il caso di Copernico, uno spazio di 14mila mq nell'omonima via milanese, nato dalla conversione di un edificio degli anni Sessanta. Il business center combina aree a uso ufficio con luoghi di condivisione quali bar, palestra, library, coworking e cinema. Il progetto è a cura dello Studio DC10 (Marco Vigo, Alessia Garibaldi e Giorgio Piliego) i quali dichiarano: 'Abbiamo cercato di cogliere e dare nuova forma alla complessità che la tecnologia ha portato nelle nostre vite e nel modo di lavorare. La velocità, la ricerca di un equilibrio tra dimensione privata e lavoro e il suo sottile confine,

portano a interrogarsi sul futuro degli ambienti di lavoro. Abbiamo cercato nuove soluzioni partendo dalla tradizione nordica che, prima di noi, ha dato rilevanza all'influenza del design sul benessere delle persone e sul tema dell'eco-compatibilità'. All'entrata la "non-reception" elimina la barriera del bancone in favore di uno spazio lounge, un salotto dove sentirsi a casa anche grazie agli arredi morbidi e avvolgenti e ai materiali naturali. Da essa si accede al piano inferiore del coworking e allo spazio a gradinata del Cinema, separato da un diaframma vetrato. In direzione opposta, invece, la palestra e il Caffè Copernico. Ci sono spazi per concentrarsi, per lavorare in team o incontrare i clienti, per organizzare riunioni o eventi, spazi per divertirsi e fare networking.'